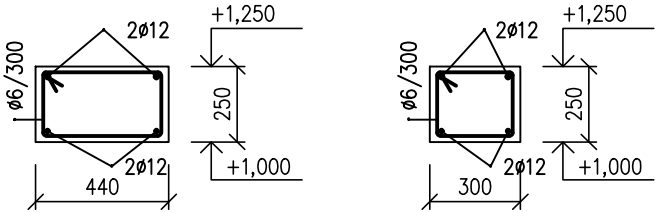


VÝZTUŽ VĚNCŮ 1.NP NA bm

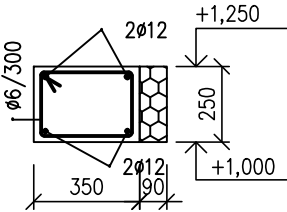
V11 – 5,75m      V12 – 12,0m

ŘEZ /1:25/      ŘEZ /1:25/



V13 – 26,96m

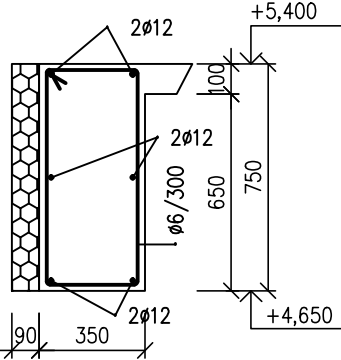
ŘEZ /1:25/



VÝZTUŽ VĚNCŮ 2.NP NA bm

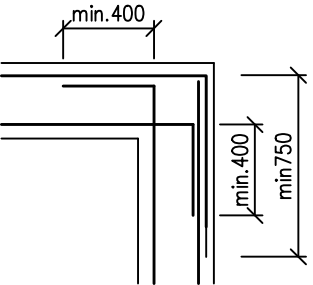
V21 – 33,16m

ŘEZ /1:25/

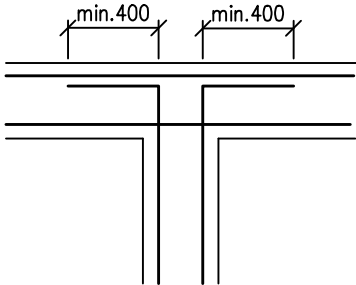


STYKY VĚNCOVÉ VÝZTUŽE

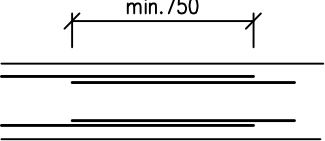
ROHOVÝ STYK



T STYK



PŘÍMÝ STYK



VÝPIS VÝZTUŽE

Č. pol.	D [mm]	Délka [mm]	Počet ks.	Délka [m]	
				B500B	
				6	12
Celková délka [m]				417.8	480.0
Specifická hmotnost [kg/m]				0.222	0.888
Hmotnost [kg]				92.8	426.2
Prostřih [kg]				46.7	
Hmotnost celkem [kg]				565.7	

POZNÁMKA:

- VÝZTUŽ STYKOVAT DLE POŽADAVKŮ ČSN EN 1992-1-1
- PŘI JAKÉMKOLIV NESOULADU PROJEKTU A SKUTEČNÉHO STAVU JE NUTNÁ KONZULTACE SE STATIKEM

BETON ČSN EN 206+A1.

C30/37–XC1–S3

Modul pružnosti  $E_{cm} = 32 \text{ GPa}$

NAVRŽENO DLE ČSN EN 1992-1-1

KRYTÍ VÝZTUŽE: 20mm

OCEL B 500B

generální projektant

**A99** Atelier 99 s.r.o.  
Purkyňova 71/99  
612 00 Brno

projektant části

**BALANCE** s.r.o.  
projektová kancelář statiky  
Tomešova 1  
602 00 Brno

číslo pare

architekt Ing. arch. Jiří Betlach

HIP Ing. Michal Palíšek

ved. projektant Ing. Marek Vrba

stavebník Statutární město Brno, městská část Brno-střed, Dominikánská 264/2, 601 69 Brno

vypracoval Ing. Hana Kvardová

kontroloval Ing. Jan Klodner

zodp. projektant Ing. Jan Klodner

název stavby

**ZŠ A MŠ Brno, Antonínská 3, p.o. - přístavba ZŠ  
ve dvorním traktu - projektová dokumentace**

objekt

část

**D.1.2 STAVEBNĚ KONSTRUKČNÍ ŘEŠENÍ**

název dokumentu

**1.NP, 2.NP - VĚNCE - TVAR A SCHÉMA VÝZTUŽE**

zakázka A-20-13

datum 09/2020

stupeň DUR + DSP

měřítko 1:100, 1:50

číslo přílohy